



de Estatística, da Prefeitura Municipal de Vila Velha. Sua área de atuação é em Modelos de Regressão e Séries Temporais para Dados Discretos, com participação em projetos de pesquisa que envolvem estudos sobre análise de dados da saúde, da qualidade do ar e da criminalidade.

O software R é uma linguagem e um ambiente para computação estatística e para elaboração de gráficos, muito abrangente e atual, de domínio público e de código fonte aberto. Na atualidade, esse software é a ferramenta computacional mais utilizada para cálculos estatísticos, análises de dados, simulações e gráficos, entre outras necessidades requeridas para a análise e a interpretação de dados em todas áreas do conhecimento. Diante disso, o R tornou-se uma linguagem computacional indispensável nos cursos que requerem cálculos estatísticos. O R apresenta uma grande gama de ferramentas estatísticas, contudo a bibliografia impressa no Brasil sobre este importante software é escassa, resumindo-se principalmente a apostilas preparadas localmente por professores e alunos.

O livro O Uso do R para cálculo da Estatística Básica descreve de forma simplificada o funcionamento básico do ambiente R para usuários iniciantes, alunos de graduação e pós-graduação de todas as áreas do conhecimento. Sua abrangência compreende desde conteúdos concernentes à parte mais básica de estatística descritiva até procedimentos de estimação e testes de hipóteses em modelos de regressão e séries temporais. Portanto, este livro torna-se um material didático importante no mundo acadêmico e é um texto ideal para integração do estudo da estatística com uma poderosa ferramenta computacional.

O Prof. Valdério A. Reisen é um importante pesquisador brasileiro, especialista em séries temporais e profundo conhecedor de softwares e linguagens computacionais, além de uma vasta experiência em teoria e aplicação da estatística. Com o significativo auxílio de Alyne Silva, os dois autores elaboraram um material de primeira qualidade, que irá auxiliar alunos, professores e usuários em geral na utilização do R.

Professora Dra Glaura C. Franco, PPGEST-UFMG.

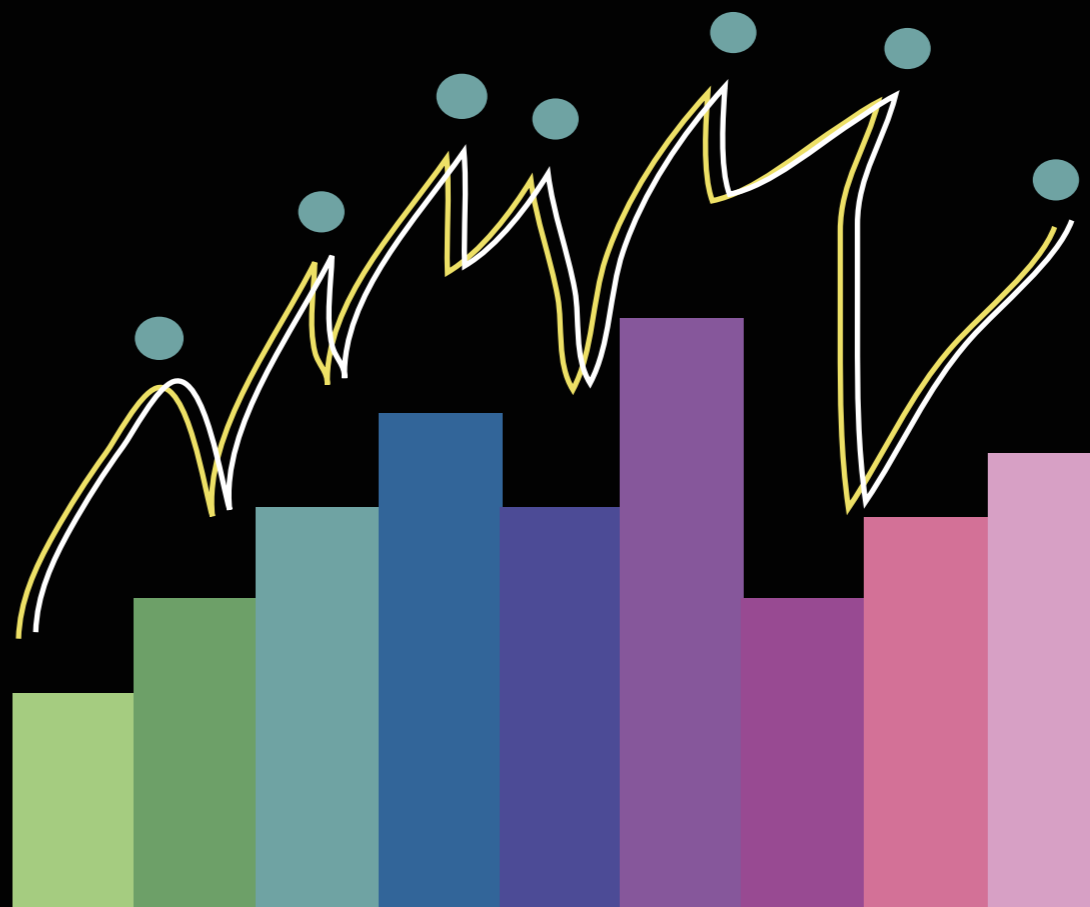
# O uso da linguagem R para cálculos de Estatística Básica

Valdério Anselmo Reisen  
Alyne Neves Silva



O uso da linguagem R para cálculos de Estatística Básica

Valdério Anselmo Reisen - Alyne Neves Silva



## Sobre os autores:

**Valdério Anselmo Reisen** é professor e pesquisador no curso de graduação em estatística da UFES e nos programas de Pós-Graduação PPGEA, PPGMAT e PPGECON-UFES e PPGEST-UFMG. O professor possui graduação em Matemática pela Universidade Federal do Espírito Santo, mestrado em Estatística pela Universidade Estadual de Campinas e título de Ph.D pela University of Manchester Institute of Science And Technology, Inglaterra. Realizou pós-doutorado nas instituições no exterior: University of Waterloo (Canadá), University of Manchester (Inglaterra), Università degli Studi di Padova (Italia), Ecole normale supérieure de Cachan (ENS Cachan, Paris- França) e ParisTech (Paris, França). O docente atua em grupos de pesquisas no país e no exterior com ênfase em series temporais, a partir dos seguintes temas: arfima, long-memory, estimação, robustez, bootstrap, regressão em séries temporais, processos de contagem entre outros.

**Alyne Neves Silva** obteve o título de Bacharel em Estatística pela UFES em 2006, sob orientação do Prof. Valdério Anselmo Reisen. Atualmente, Alyne é aluna do Programa de Mestrado em Estatística Aplicada e Biometria da UFV e funcionária pública, no cargo

